



Mallette pédagogique

« Inclusion »

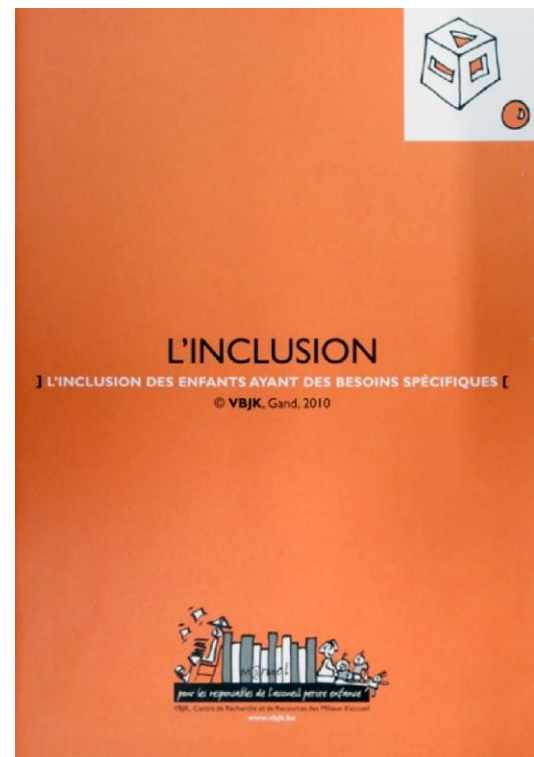
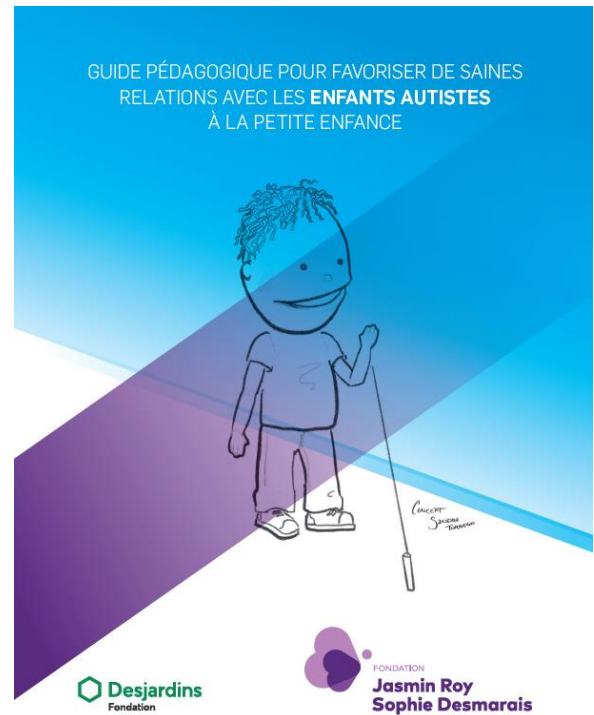
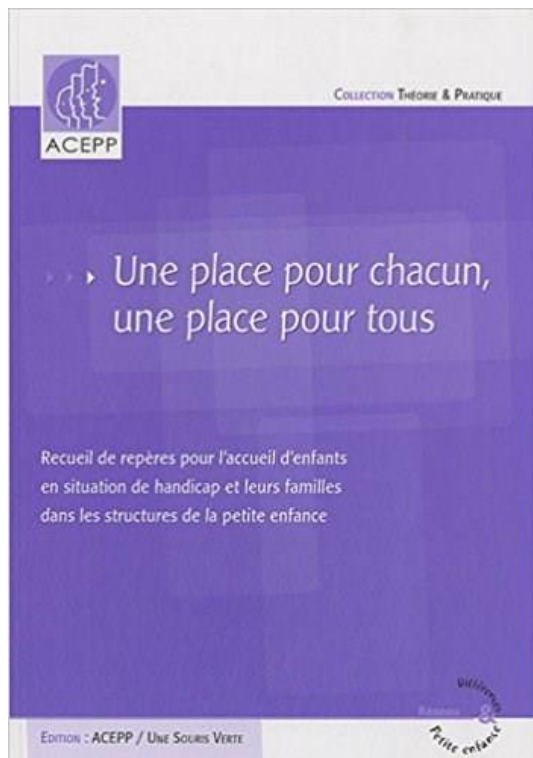
Présentation de la mallette :

Cette Mallette Pédagogique a pour objectif d'accompagner les professionnels à l'inclusion d'un enfant à besoins particuliers dans son milieu ordinaire d'accueil (structure ou domicile). Elle propose différents outils permettant d'appréhender le handicap et la différence, de comprendre le concept d'inclusion et propose des pistes et des réflexions autour de l'accompagnement.

Conditions d'emprunt :

- Cette mallette peut être empruntée par les professionnels de la petite enfance.
- Elle est empruntable pour une durée de 3 semaines à compter de la date de réception, renouvelable 1 fois (avec l'accord du pôle ressources handicap)
- Un état des lieux du contenu de la mallette est fait en amont et après l'emprunt en présence du professionnel emprunteur.
- En cas de perte ou de dégradation du matériel observé lors du second état des lieux, le pôle ressources se réserve le droit d'exiger le remboursement du matériel par l'emprunteur.

Lectures



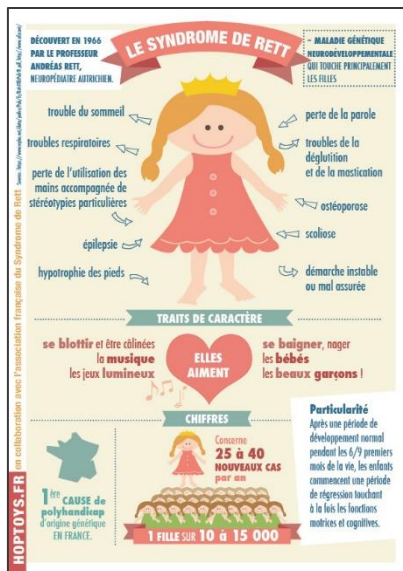
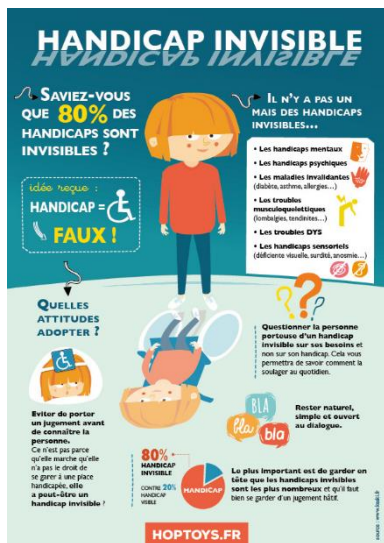
DVD



Affiches Hop Toys



Une série d'affiches, téléchargeables sur le blog HopToys, décrivant différents types de troubles et de handicap ou proposant des pistes d'éducation alternative.



[illegible]

C'EST QUOI ?
UN CERVEAU VASCULAIRE
CERVEAUX, APPELÉ
CERVEAU ENFANT, EST
UNE COMPLEXION D'UNE
ENTITÉ VASCULAIRE
ET TACHE LE CERVEAU. IL PEUT
ÊTRE ISCHÉMIQUE OU
HÉMORAGIQUE.

AVC de l'enfant

Pour l'enfant l'AVC
peut survenir à 2 stades :

- le **stade périnatal** (l'AVC survient avant la naissance) et l'**AVC néonatal** (jusqu'à 28 jours)
- le **stade de l'enfance** de 29 jours jusqu'à 18 ans.

EN CHIFFRES

Entre **500** et **1000** cas annuels
enfants victimes
d'un AVC
par an

**1^{re} cause
de handicap**
après le enfant

20% de l'AVC
est une cause connue

70% en enfants
généralistes des séquences
(mouvements, épilepsies,
cognitives...)

ET APRÈS

Techniques innovantes
méthodes portables
pour le AVC

- Médic
- Neurostimulation
- Méthodes Électro
- Kiné bébé
- Thérapie par la stimulation tactile

Le AVC =
ISCHÉMIQUE, après une
obstruction
HÉMORAGIQUE, suite de
l'artère cérébrale

80% SORTEMENT **AVC** **20% MORT**

LES CAUSES

- Anomalies congénitales
- Pathologies congénitales
- Hémangiomes
- Infections (ex. méningite)
- Inflammations récentes
- Déshydratation
- Maladies rares...

SIGNES ...
... avant-coureurs et
symptômes fréquents

Les reconnaître c'est permettre
une intervention rapide

AVC PÉRINATAL

Prévalence = 1 sur 1000

- Mouvements inhabituels (furon, sautes, yeux)
- Pâleur, hypotonie
- Vite du regard
- Agitation, irritabilité
- Comotivité
- Malade
- Rigide musculaire
- Convulsions
- Convulsions d'un membre
- Lésions cutanées non pruriginieuses
- Poids moyen fermé ou anémié
en gîte d'un côté de coupe

AVC DE L'ENFANT

- Troubles de la parole
- Troubles de la vision
- Faiblesse d'un côté du corps
- Confusion
- Modifications de l'équilibre
- Changement soudain du niveau
de vigilance

[illegible]

Handicap & Inclusion en France

24% de la population active*
(Population âgée de 15 ans et +)
soit 6 millions de personnes vivant à domicile, comme les handicapés.

Handicap Désavantage

Malgré le fait que le handicapé ait une formation comparable aux autres, les personnes handicapées rencontrent de nombreuses difficultés professionnelles, sociales, culturelles, éducatives, de santé et de logement. Elles sont donc confrontées à de nombreuses difficultés de vie.

Ne pas confondre !

Polymhandicap : personnes souffrant de plusieurs déficiences associées de nature différente.
Handicap : personnes souffrant d'une déficience associée de nature différente.

✶ Diversité de situations

Handicap mental	Handicap physique	Handicap visuel
1,8%	6,8%	4,3%
de la population active	de la population active	de la population active

Handicap auditif : 2,8%
Handicap des troubles de l'apprentissage : 13,8%
Handicap des troubles de la parole : 1,8%
Handicap des troubles de la motricité fine : 1,8%

✶ Une place dans la société

Handicap mental	Handicap physique	Handicap visuel
2%	x2	x2
des travailleurs du secteur privé et du secteur public (au-delà du public)	des chômeurs chez les personnes handicapées	2 personnes handicapées sur 10 font des études supérieures.

✶ Vers une société « inclusive »

Exclusion → Intégration → L'inclusion !

80 000 enfants handicapés non scolarisés en France.

Source : INSEE, 2014

DYSPRAXIE : troubles de la planification et de la coordination de gestes agiles

DYS = difficulté + **PRAXIE** = action, coordination motrice

de gestes agiles orientés vers un but

3 à 7 % de la population est souffrante dyspraxique

Troubles logico-mathématiques à poser des opérations

Troubles du langage difficiles à saisir des énoncés

Troubles visuo-spatiaux difficiles à orienter dans l'espace

Troubles moteurs maladroits, difficultés de coordination, de manipulation d'objets, lenteur, etc.

Prise en charge

Othopniste, Ergothérapeute, Psychomotricien, Orthoptiste, Pédagogue - psychomotricien

Des aménagements pour les dyspraxiques

UNSEI AKADEMIE

Engager l'écriture par gestes ou tactile

Utiliser des pictogrammes pour faciliter la lecture

ils sont dyspraxiques

Thomas Schmitt, Mathieu Chénier, Thomas Schmitt, David Schmitt, David Schmitt

www.haptotys.fr

[illegible]

HopToys
www.hoptoys.fr

10 PHRASES ALTERNATIVES ET POSITIVES

Plutôt que...

Vous pourriez dire...

Arrête de taper !

LES PETITES MAINS SONT FAITES POUR CARESSER.

En lui montrant par l'exemple, l'enfant comprend plus facilement.

Ne cours pas !

AVANCE DOUCEMENT.

En se recentrant sur ce que l'enfant doit faire et non sur ce qu'il ne doit pas faire, l'enfant a une plus grande capacité d'écoute.

Tu vas tomber !

TU VAS Y ARRIVER ! JE RESTE PRÈS DE TOI SI TU AS BESOIN D'AIDE.

L'accompagner, c'est lui donner confiance en ses capacités.

Si tu ranges ta chambre, nous irons au parc.

DÈS QUE TU AURAS RANGÉ TA CHAMBRE, NOUS IRONS AU PARC.

En remplaçant les « Si » par des « Dès que... », on enlève la notion de chantage.

C'est incroyable ce que tu es maladroit !

TU AS RENVERSÉ TON VERRE D'EAU. DE QUOI AS TU BESOIN POUR NETTOYER ?

En proposant à l'enfant de réparer ses maladresses ou ses erreurs, on lui apprend à devenir responsable.

Tu es nul !

TU N'AS PAS RÉUSSI POUR LE MOMENT. AS-TU BESOIN D'AIDE POUR Y ARRIVER ? DE QUOI AURAS TU BESOIN ?

En encourageant l'enfant dans ses efforts et ses intentions sans le juger personnellement, on l'encourage dans l'acquisition de son autonomie.

N'aie pas peur, arrête de faire ton bébé !

MOI AUSSI, JE TROUVE CETTE SITUATION PAS RASSURANTE. VOYONS D'OÙ VIENNENT CES PEURS ET SI NOUS POUVONS LES ÉCLAIRER...

En ne négligeant pas les peurs de son enfant, on augmente la confiance qu'il a en nous.

Ne sois pas jaloux de ton frère, quand même !

TU AIMERAS QUE JE PASSE PLUS DE TEMPS AVEC TOI ? ET SI NOUS JOUONS ?

En mettant en avant l'individualité de chaque enfant, on augmente son estime de soi.

Ne va pas sur la route, c'est dangereux !

RESTE SUR LE TROTTOIR À CÔTÉ DE MOI, TU ES EN SÉCURITÉ

En utilisant la négation, on active chez l'enfant une représentation qui est l'inverse de ce que nous attendons.

Ca va, c'est rien, ce n'est pas grave !

EST-CE QUE TU AS MAL ? TU VEUX ME MONTRER POUR QU'ON SOIGNE ÇA ?

Minimiser la douleur d'un enfant ne la rend pas pour autant inexistante. C'est nier son ressenti et l'empêcher d'exprimer sa peine.

Jeux



Une mallette de jeux pour mettre en place 12 ateliers sur le handicap visuel, auditif, moteur, invisible, psychique, mental ou sur les troubles dys.

Ces ateliers, chacun composés de 3 fiches (Action/Quiz/Aide-compensation), ont pour objectif de développer de manière ludique une meilleure compréhension des contraintes et de l'impact relatifs à un type de handicap grâce à l'expérimentation, et réflexion sur l'attitude la plus juste dans la relation à l'autre.



Un jeu de 50 cartes pour se sensibiliser aux différents types de handicap et développer de nouvelles attitudes :

- des cartes Question/Réponse pour développer ses connaissances
- une carte Action pour éprouver un temps un handicap lors d'une épreuve simple
- une carte Vivre Ensemble pour s'appropriier les comportements adaptés face aux personnes en situation de handicap.

LECTURES		
Document	Une place pour chacun, une place pour tous	<input type="checkbox"/>
Document	Guide pédagogique pour favoriser de saines relations avec les enfants autistes à la petite enfance	<input type="checkbox"/>
Document	L'inclusion des enfants en situation de handicap dans les milieux d'accueil de la petite enfance	<input type="checkbox"/>
Document	L'inclusion - L'inclusion des enfants ayant des besoins spécifiques	<input type="checkbox"/>
DVD		
DVD	Ensemble- L'intégration de l'enfant porteur de handicap dans les structures d'accueil de la petite enfance	<input type="checkbox"/>
DVD	Au-dessus des nuages	<input type="checkbox"/>
DVD	Unique comme les autres	<input type="checkbox"/>
AFFICHES HOP TOYS		
Affiche 1	Handicap et inclusion	<input type="checkbox"/>
Affiche 2	Trisomie 21	<input type="checkbox"/>
Affiche 3	L'AVC chez l'enfant	<input type="checkbox"/>
Affiche 4	Le Syndrome de Rett	<input type="checkbox"/>
Affiche 5	Handicap invisible	<input type="checkbox"/>
Affiche 6	Qu'est-ce que l'épilepsie	<input type="checkbox"/>
Affiche 7	Troubles sensoriels et orthophonie	<input type="checkbox"/>
Affiche 8	Autisme	<input type="checkbox"/>
Affiche 9	Le Syndrome d'Angelman	<input type="checkbox"/>
Affiche 10	Les troubles Dys	<input type="checkbox"/>
Affiche 11	Dyspraxie	<input type="checkbox"/>
Affiche 12	La prématurité	<input type="checkbox"/>
Affiche 13	Les 10 phrases alternatives et positives	<input type="checkbox"/>
Affiche 14	Les 9 alternatives aux VEO	<input type="checkbox"/>
JEUX		
Jeu	Les ateliers autonomes Multi-Handicap	<input type="checkbox"/>
Jeu	Les Handispensables	<input type="checkbox"/>

Signature de l'emprunteur :

Signature de l'organisme prêteur :